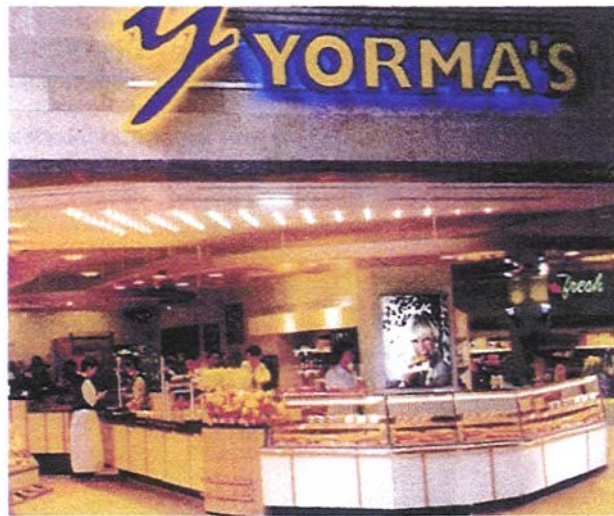


# Eberl GmbH: Seit 15 Jahren mit Systemgastronomie im Aufwind

Geht doppelt Grund zum Feiern hatte die Finna Eberl GmbH mit dem Sitz in Deggendorf, denn im 15. Jahr ihres Bestehens wurde sie in die Rangliste der hundert erfolgreichsten Firmen in der Systemgastronomie Deutschlands aufgenommen. Wie Firmengründer Yorma Eberl mitteilte, rangiert seine Firma in dieser deutschlandweiten Statistik auf dem beachtlichen Ranglistenplatz 75. Die erfolgreiche Firmenentwicklung hat im Jahr 1985 mit der Übernahme und dem Umbau der Bahnhofsgaststätte in Plattling begonnen. Mit einem kleinen, schnellen Angebot und Front-Endbereitung erzielte Eberl in Plattling auf Anhieb 170 Prozent mehr Umsatz. Seit dieser Zeit betreibt die Firmengruppe Eberl vorwiegend in Bahnhöfen Gastronomiebetriebe mit SB-Supermarkt und Dienstleistungszentrum. So entstanden nach und nach folgende Betriebstypen und Dienstleistungen: das Counter-Snackkonzept Yorma's, das auf kleinster Fläche Sandwiches, Pizza und Salate anbietet, Cool & Fresh, ein preisbewusster SB-Supermarkt auch in Top-Geschäftslagen sowie Schlemmer-Treff, welches heiße Bahnhof in Heilbronn, Pfanne, Salate, Sandwiches, Systemgastronomie';

wichste Getränkebar und vieles mehr umfasst. Waren es im Gründungsjahr 1985 noch vier Mitarbeiter bei einem Jahresumsatz von 650.000 DM, so umfasst die Firmengruppe heute 280 Mitarbeiter und der Jahresumsatz stieg auf 30 Mio. DM. Von Erlangen bis Darmstadt hat der gelernte Hotelkaufmann mit seinem Unternehmen acht süddeutsche Foodservice-Standorte in mittelgroßen Bahnhöfen. Mit den Cool & Fresh SB-Supermärkten und den Schlemmertreffs sind es insgesamt sogar 18 Gastronomiebetriebe, die heute zur Firmengruppe Eberl gehören.



Jgeschnitten auf den Bahnbedorf; wie hier am  
nn, ist äle Fast-f<Xx1-Ma\*e Yorma's der Deggendorfer ~  
Eberl GmbH.